

GUIDE DE L'ENSEIGNANT saison 2022 – Partie 2

A retourner AVANT le vendredi 3 février 2023

Convaincue que la culture participe pleinement au développement des enfants et des jeunes, **LBN Communauté propose une saison jeune public destinée aux écoles et collèges du territoire.** Plus qu'un simple moment de spectacle, cette sortie est pour les élèves l'occasion de compléter leurs apprentissages, d'appréhender le rôle de spectateur, de s'ouvrir au monde et d'aiguiser leur esprit critique.

Réservez vos places

Nous avons mis en place un mode de réservation spécifique. Vous en trouverez les modalités ci-après. Merci d'en respecter les différentes étapes.

Nous n'avons pas pour obligation de programmer des spectacles pour chaque niveau mais nous nous efforçons au maximum de balayer tous les âges, tous les sujets. Chaque saison est différente, elle est faite des aléas budgétaires, des spectacles disponibles du moment, de coups de cœur, de contraintes techniques et de la nécessité de répartition sur le territoire.

Comment réserver ?

INSCRIPTION

Envoyez-nous **PAR MAIL DE PREFERENCE** et **dès que possible** votre fiche de souhaits dûment complétée et signée par le chef d'établissement. Veillez à bien remplir toutes les rubriques du bon, recto et verso ainsi qu'à en conserver une copie. 1 FICHE = 1 ECOLE

CHOIX DE LA SEANCE

Merci de nous indiquer les séances auxquelles vous souhaitez vous rendre. Nous nous efforcerons de respecter votre choix mais parfois des ajustements sont nécessaires. Merci de bien faire attention à la durée des spectacles et de prendre en compte les temps de transport.

CONFIRMATION

Dans la mesure du possible nous répondrons à votre commande initiale. Les réservations **seront confirmées par mail autour du 15 septembre 2021**. Merci de prendre note des dates, horaires et lieux de représentation et de nous renvoyer un double signé de la fiche de confirmation.

TRANSPORT

Après cette confirmation, vous êtes libre de réserver votre transporteur. N'hésitez pas à nous demander quelles sont les autres classes inscrites, parfois des co-voiturages peuvent être possible si vous n'inscrivez qu'une seule classe.

Pour le transport pris en charge par LBN Communauté, merci de nous le spécifier afin que nous nous chargions de la réservation et du règlement auprès du transporteur.

Comment régler les places ?

Afin de respecter les règles comptables du Trésor Public :

1/ Le jour du spectacle : Un justificatif d'entrée mentionnant le nombre d'entrées payantes et le montant total vous sera également remis.

2/ Un avis de somme à payer émis par le Trésor Public sera adressé par voie postale à l'école dans les jours suivants. Il vous restera à régler, selon votre convenance (chèque, espèce ou virement) directement auprès de la Trésorerie. La somme indiquée correspondra au nombre d'enfants présents lors de la représentation.

Tarifs

Prix du billet par spectateur : **4€ par élève**, gratuit pour les enseignants et accompagnateurs.

Nb d'accompagnateurs : en maternelle, au-delà de 16 élèves, un adulte supplémentaire par tranche de 8 élèves. En élémentaire, au-delà de 20 élèves, un adulte supplémentaire par tranche de 10 élèves.

Avant votre venue

Merci d'être vigilant afin d'éviter toute confusion concernant votre réservation. En cas de doute, n'hésitez pas à nous appeler. Penser à donner une amplitude horaire un peu plus large que la durée du spectacle au transporteur. **Evidemment prenez le temps d'expliquer et de présenter le spectacle aux enfants.**

Quand arriver au spectacle ?

Pour vous réserver le meilleur accueil, nous vous prions d'arriver au moins **10 minutes avant l'horaire** de début de la représentation. **L'horaire indiqué est celui de début de la séance**, non pas celui de votre arrivée.

Tout retard doit nous être signalé au plus tôt par téléphone au **06 70 26 86 25** afin que nous puissions organiser l'accueil des autres classes en conséquence.

Rencontre avec les compagnies

Certains spectacles peuvent être suivis de discussions avec les compagnies, merci de prendre vos dispositions pour permettre à vos élèves d'y assister. Sinon, nous prévenir à votre arrivée à la salle. Ces échanges durent environ 10/15 minutes.

Sur le site internet du service culturel : www.culturelbn.fr, vous pouvez retrouver **les photos, les affiches et les dossiers des spectacles** ainsi que ce document à télécharger.

1

« Fils Aile »

Robin et Juteau

Poèmes chorégraphiques

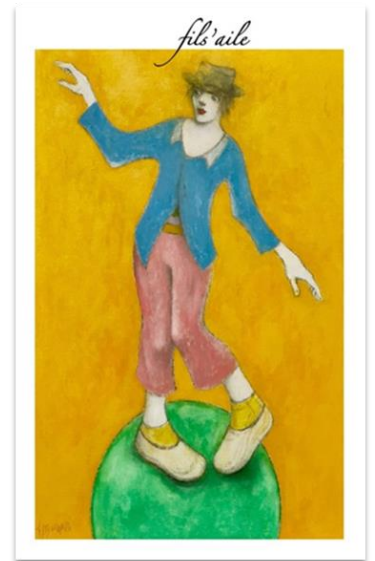
Maternelle -CP/CE1/CE2

Vendredi 10 mars 2023

10h15 / 14h15

Durée 40 minutes / Jauge 80-90

Centre Culturel Le Courmesnil / LOUE



Le résumé

Pendant le confinement le peintre François-Joseph Durand décide de travailler autour d'un nouveau projet. Cette envie donnera naissance à une série de peintures dont s'inspire la compagnie Robin et Juteau

Parce que des images valent mieux que des mots :

Lien vers la compagnie : <https://www.cie-robinjuteau.com/>

Lien vers l'artiste François-Joseph Durand : <https://www.fjdurand.com/presentation>

Le + : Possibilité de venir découvrir l'exposition au Courmesnil avant la représentation. Plus de détails à venir.

2

« **Sans le savoir** »

Art'Monie

Slam et danse hip-hop

CM1/CM2 - Collège

Vendredi 31 mars 2023

10h

Durée : 50 minutes / Jauge : 140

Centre Culturel Le Courmesnil / LOUE

Le résumé

On peut interpréter ce titre de différentes manières. On peut penser que le spectacle va évoquer une situation subie par des personnages, qui n'ont pas conscience des problèmes qu'ils rencontrent et sont dans l'incapacité de réagir. « Sans le savoir » peut également signifier « sans la connaissance », « sans la culture ». Peut-on vivre sans le savoir ? On pourra revenir sur cette double interprétation après le spectacle

Parce que des images valent mieux que des mots :

Lien vers la compagnie : <http://sans-le-savoir.com/>

La bande annonce : <https://www.youtube.com/watch?v=uw4ljRhW6QM>



3

« La Plume Lourde »

Hallali Production

Conte et animé

Maternelle/CP-CE1

Mardi 11 avril 2023

10h15/ 14h15

Durée : 40 minutes / Jauge

Espace Vègre et Champagne / Brulon



Le résumé

Ce conte africain, qui met en scène un guerrier plein de bravoure et dont les diverses aventures le mènent sur la piste d'un oiseau extraordinaire, met en avant les vertus intemporelles et universelles de sagesse et de respect plutôt que les qualités d'honneur et de bravoure. Il s'agit de célébrer « l'innocence », matérialisée ici par un petit garçon accompagné de sa grand-mère.

Parce que des images valent mieux que des mots :

Lien vers la compagnie : <https://hallali.com/>

La Bande annonce : https://youtu.be/_czBRG6V0sE

DEMANDE D'INSCRIPTION Saison 2022-2023

A retourner AVANT le vendredi 3 février 2023

Vos Coordonnées (à renseigner lisiblement)

NOM et ADRESSE de l'établissement :

.....
.....

Nom et Prénom du référent :

Jour de décharge éventuel :

.....

Adresse de facturation si différente

Pour vous contacter en cas de besoin :

N° de téléphone de l'établissement :

E-mail de l'établissement (**impératif**)*:

*Nous vous contacterons régulièrement via cet E-mail. Merci de noter une adresse que vous consultez régulièrement.

Merci de renseigner les effectifs de **TOUTES vos classes** et leurs enseignants respectifs, ceci pour une meilleure qualité relationnelle et dans les cas où nous souhaitons vous faire distribuer des documents d'information sur les spectacles en famille (avec votre accord).

TITRE	Séances	Classes/nb d'élèves et Enseignant	Nb adultes	1 Transport pris en charge LBN
FILS AILE <i>Cie Robin et Juteau</i>	10h15			
FILS AILE <i>Cie Robin et Juteau</i>	14h15			
Sans le savoir <i>Cie Art'Monie</i>	10h			
La Plume Lourde Hallali Production	10h15			
La Plume Lourde Hallali Production	14h15			

→ **Entourez ou surlignez la séance de votre choix**

→ Vérifiez bien les lieux de représentation et pensez à garder une copie de ce bon !
Signature du référent « Certifies avoir pris connaissance des modalités de réservation et de confirmation ».

Les pages 6 et 7 sont à renvoyer par mail à : culture@cc-lbn.fr
LBN Communauté Saison culturelle 27 rue Rémy Lambert 72540 LOUE
Contact : Hélène Baudrier 02 72 88 00 37 / 06 70 26 86 25 / www.culturelbn.fr